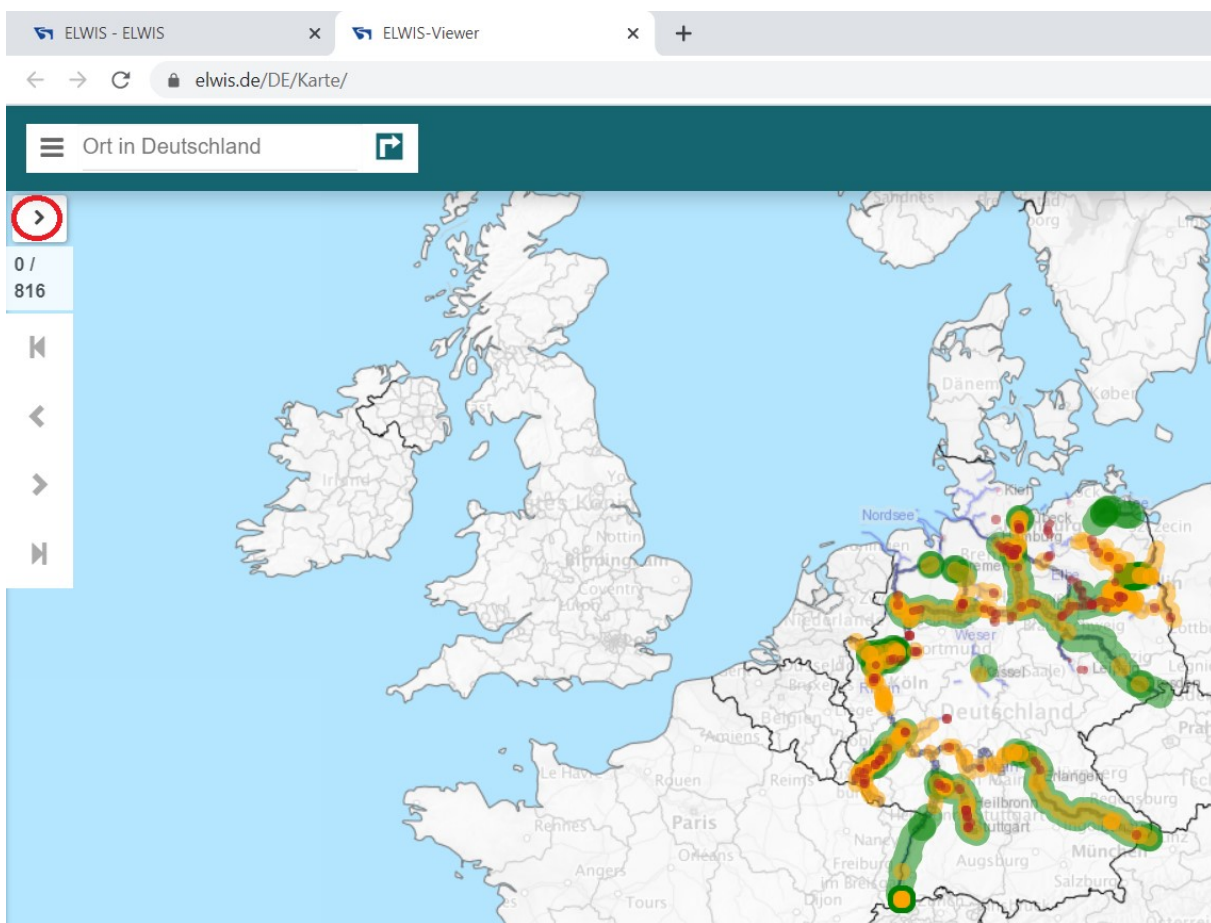


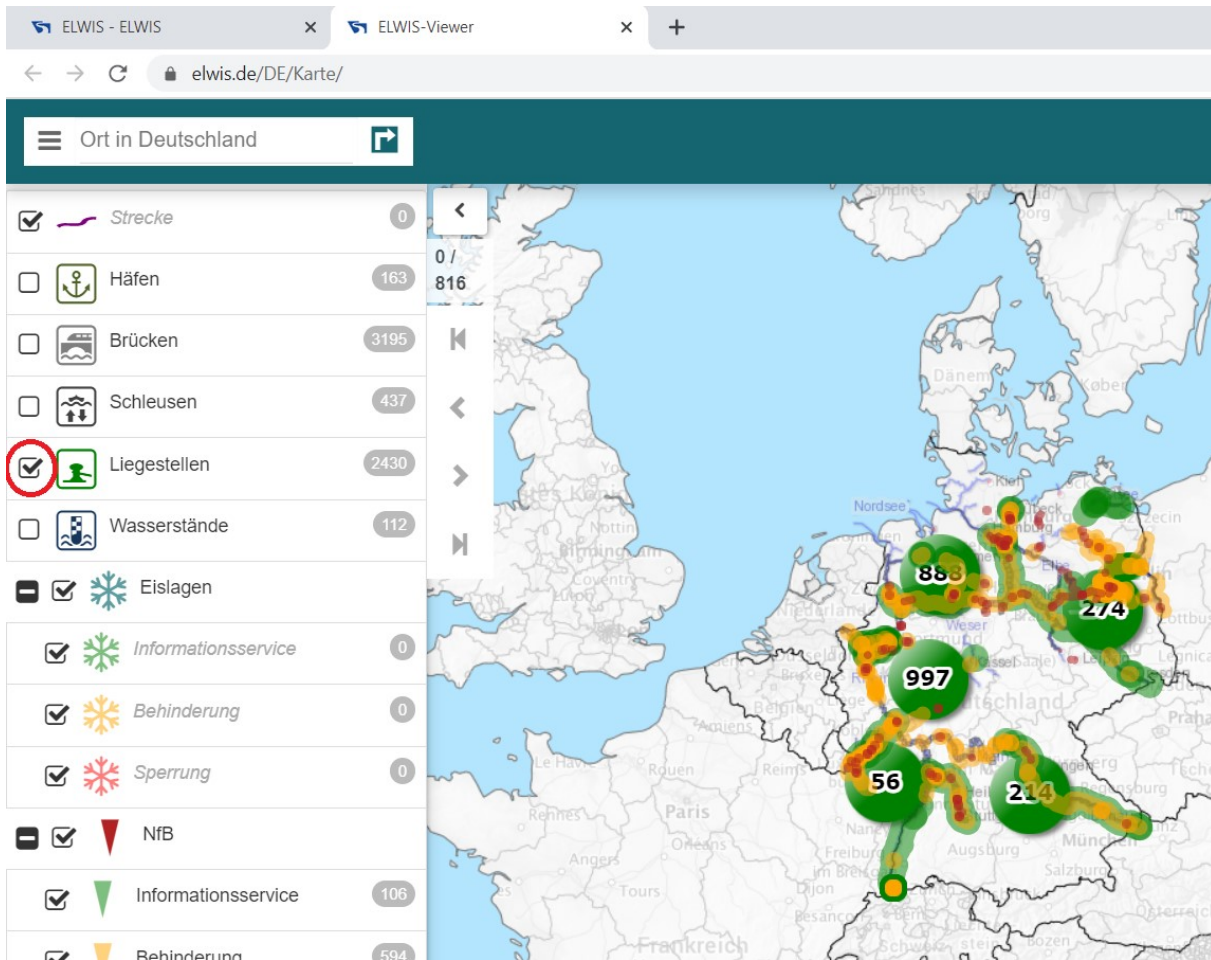
- Auf der Startseite von ELWIS sind zwei Wege zur Kartenansicht möglich (hier rot markiert):



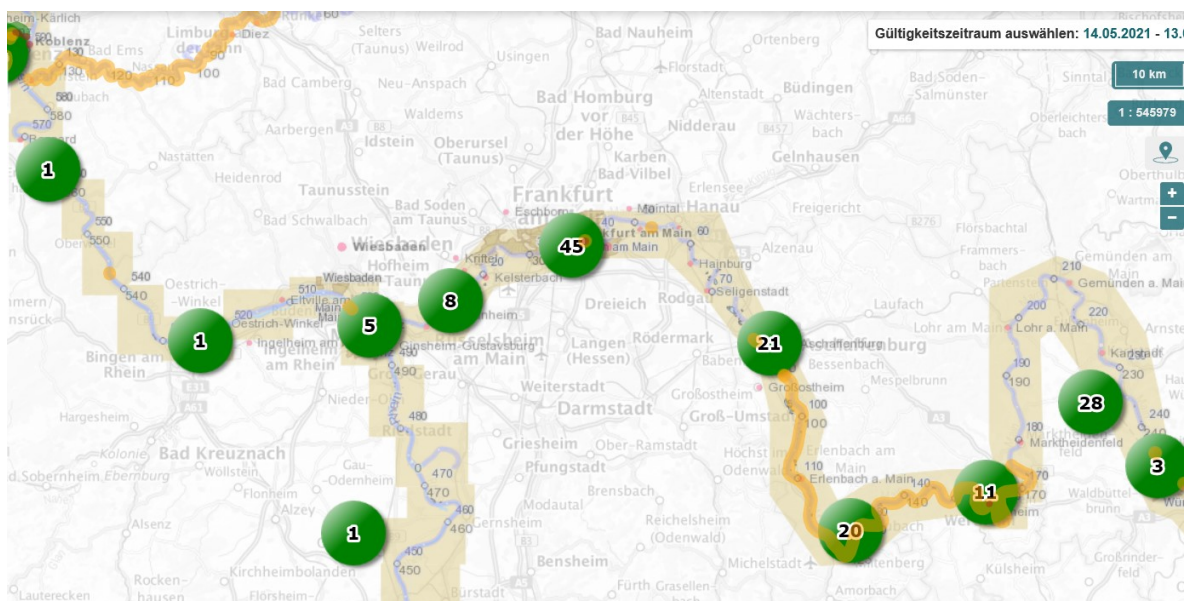
- In dem sich dann öffnenden ELWIS-Viewer sehen Sie eine Deutschlandkarte auf der die Anzeige der aktuell gültigen Nachrichten für die Binnenschifffahrt (NfB) voreingestellt ist.
- Um die Menüleiste zu öffnen klicken Sie bitte im linken oberen Bildrand auf das Zeichen „>“ (hier rot markiert):



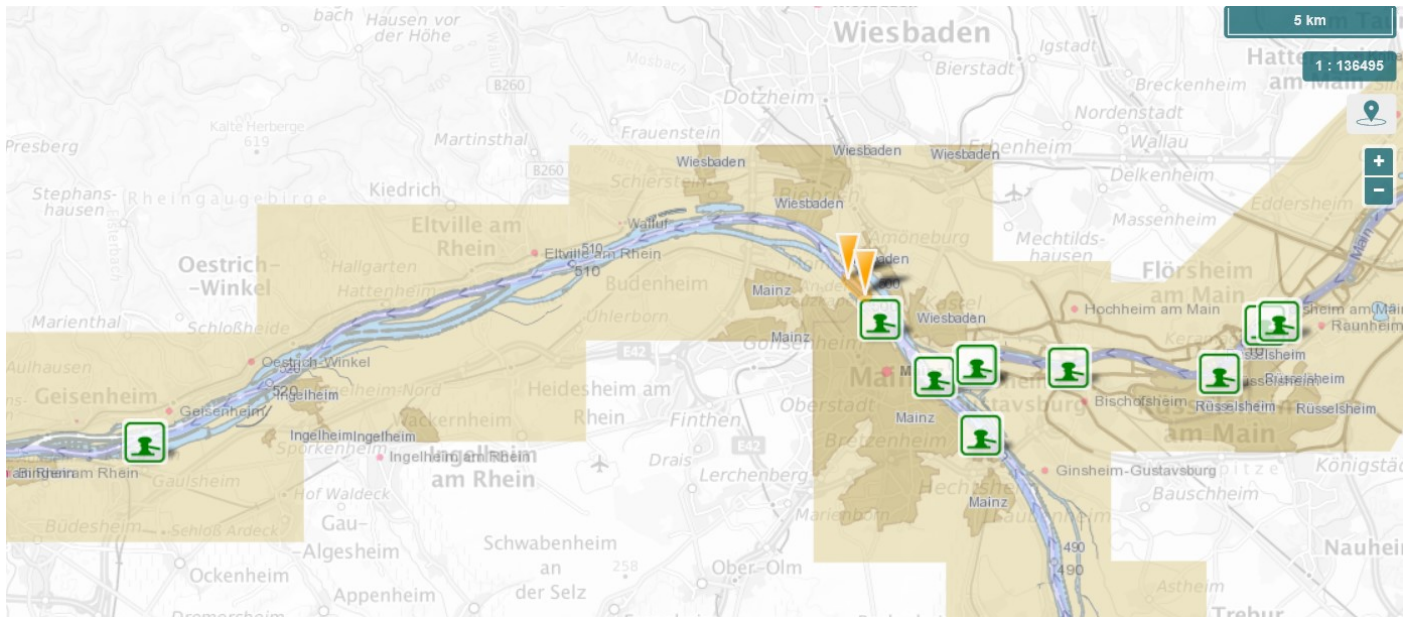
- In der sich dann öffnenden Menüleiste setzen Sie bitte durch Anklicken ein Häkchen bei „Liegstellen“ (hier rot markiert). Sie sehen dann die Liegestellen in der Deutschlandkarte zunächst nur als Zahlen in extrem grober Clusterung (in den grünen Kreisen):



- Zoomen Sie nun vergrößernd (z.B. mit dem Mausrad am PC; mit zwei Fingern auf dem Tablet ...) in die Deutschlandkarte hinein. Dabei werden die Clusterungen zunächst verfeinert (Beispiel hier) ...



- ... und ab einer bestimmten Vergrößerung zu einzelnen Liegestellen mit jeweils einem „Pollersymbol“ aufgelöst (Beispiel hier):



- Bei Anklicken eines einzelnen Pollersymbols öffnet sich in der Karte eine Tabelle mit Daten und Fakten zur gewählten Liegestelle:

https://www.elwis.de/DE/Karte/#

Ort in Deutschland

Strecke

Häfen

Brücken

Schleusen

Liegestellen

Wasserstände

Eislagen

Informationsservice

Behinderung

Sperrung

NfB

Informationsservice

Behinderung

Sperrung

Warnung, Gefahr

Liegestellen

Benennung	Liegestelle Raunheim
Bundeswasserstraße	2901 - Main (Hauptstrecke)
Km von (schiffahrtsrelevant)	11,2
Km bis (schiffahrtsrelevant)	11,3
Seitenbezeichnung	1 linker Bereich
Stromversorgung	Nein
PKW umsetzen möglich	Ja
Hausmüllabgabe möglich	Nein
Trinkwasser	Nein
Landgang möglich	ja, Treppe
Beleuchtung	Nein
Landseitige Zufahrt möglich	Ja
GPS Koordinaten Nord (WGS 84)	50° 0,7752' N
GPS Koordinaten Ost (WGS 84)	8° 26,4246' E
Ausführung Uferart	Spundwand
weitere Informationen	https://www.elwis.de/DE/Service/Daten-und-Fakten/Liegestellen/Liegestellen-node.html

Liegeplätze

Liegeplatznutzung	alle Fahrzeuge
Nutzbare Länge [m]	110
Nutzbare Breite [m]	12
Anfangskilometer	11,25
Endkilometer	11,36

Gültigkeitszeitraum auswählen: 1

Hinweis: Der ELWIS-Viewer „kann“ nicht nur Liegestellen – probieren Sie bitte auch die weiteren Funktionen in der Menüleiste aus!