

## Tiefenkarten des Rheins von km 557.0 bis km 580.0

Herausgeber: Wasserstraßen- und Schifffahrtsamt Rhein  
Ausgabe vom: 15.05.2022



Fahrrinntiefe: 2,10 m unter gleichwertigem Wasserstand (GIW 2012)

Kartendarstellung: Auf den Tiefenkarten werden das linke und das rechte Ufer, die Kilometrierung und die Sohle des Rheins in Form von farbigen Flächen dargestellt.

Die Farben der Flächen entsprechen der Tiefe unter GIW:



- gelbe/orange/rote Flächen = Sohle liegt weniger als 2,10 m unter GIW

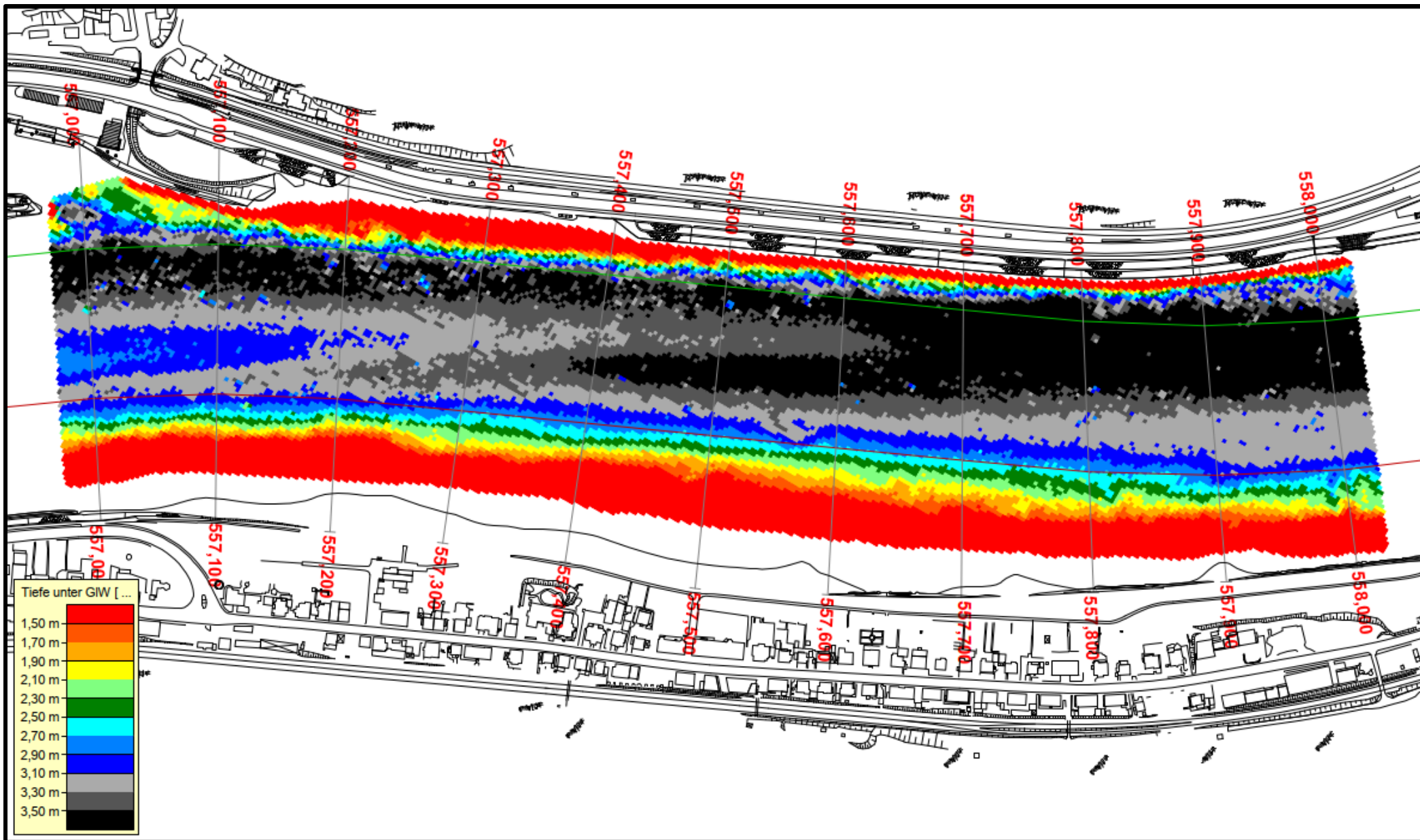
- grüne/blau Flächen = Sohle liegt zwischen 2,10 m und 3,10 m unter GIW

- graue/schwarze Flächen = Sohle ist mehr als 3,10 m unter GIW

Diese Farblegende befindet sich auf jeder Tiefenkarte in der linken unteren Ecke.

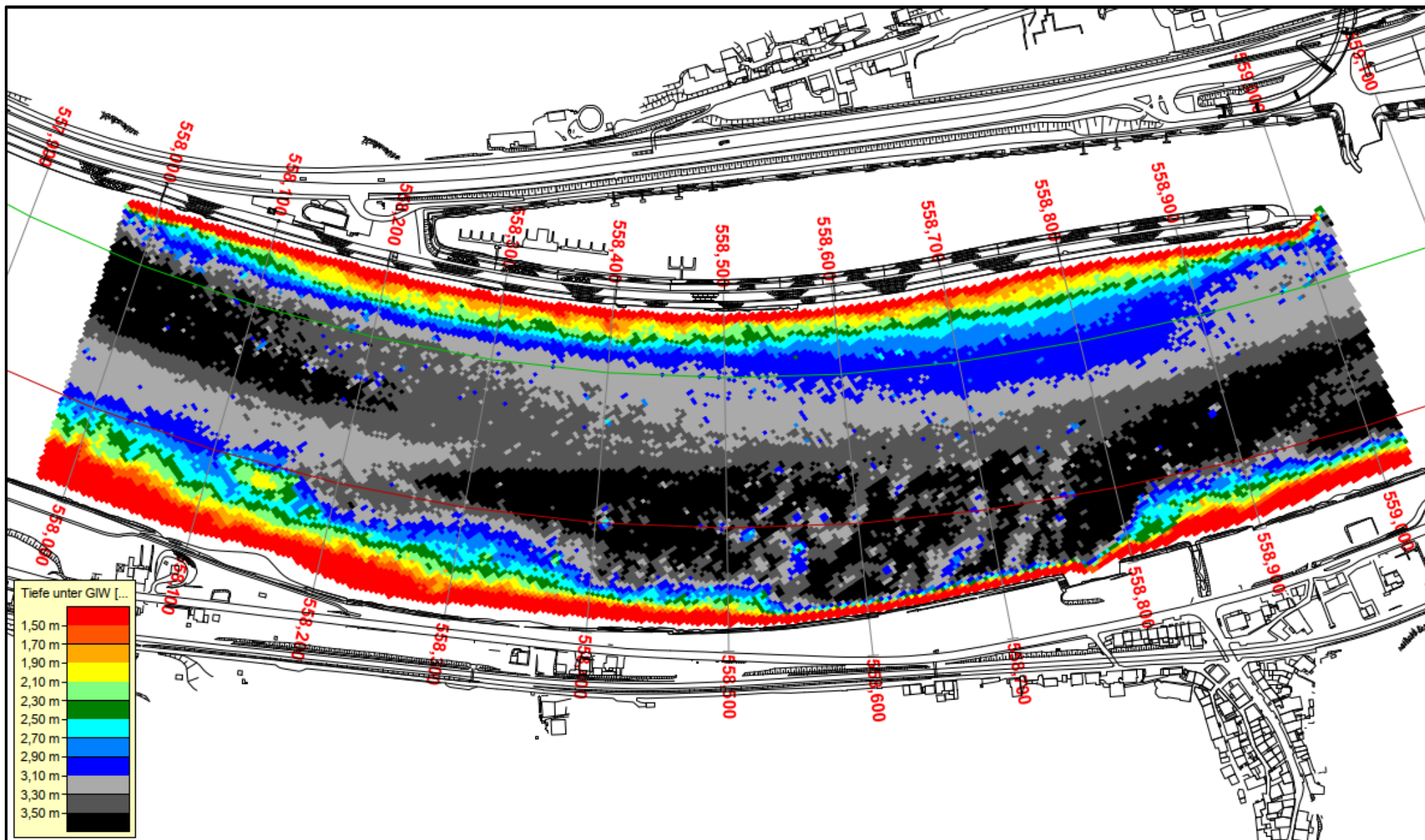
Bei der Nutzung der Tiefenkarten ist folgendes zu beachten:

- die Karten geben die Situation zum Zeitpunkt der Messung wieder
- die Sohle kann sich auf Grund unterschiedlicher Einflüsse zwischenzeitlich geändert haben
- für die Richtigkeit und Vollständigkeit der Daten wird keine Gewähr gegeben



Messung vom 19.08.2021

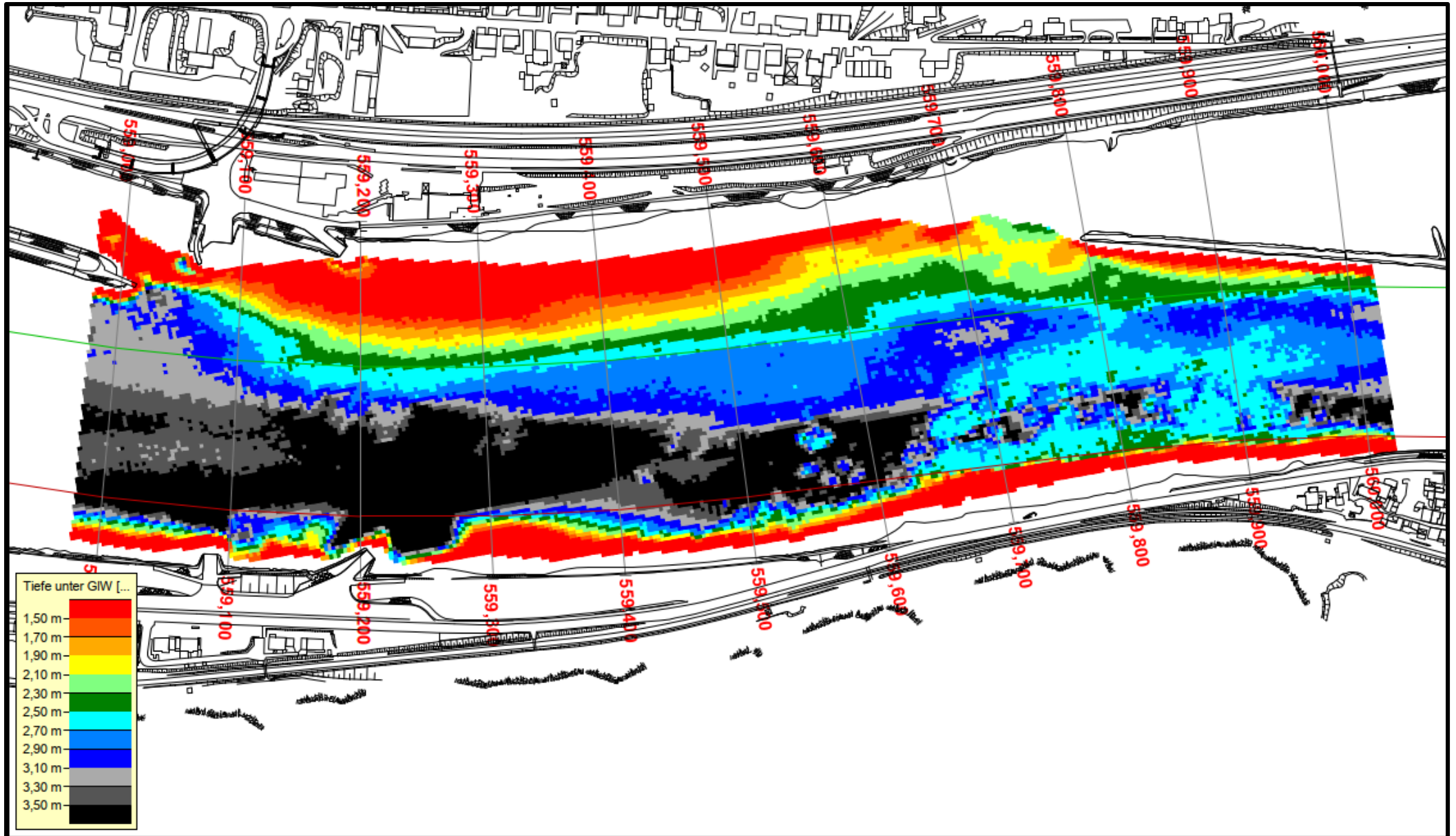
Rhein-km 557,0 - 558,0



Messung vom 19.08.2021

Rhein-km 558,0 - 559,0

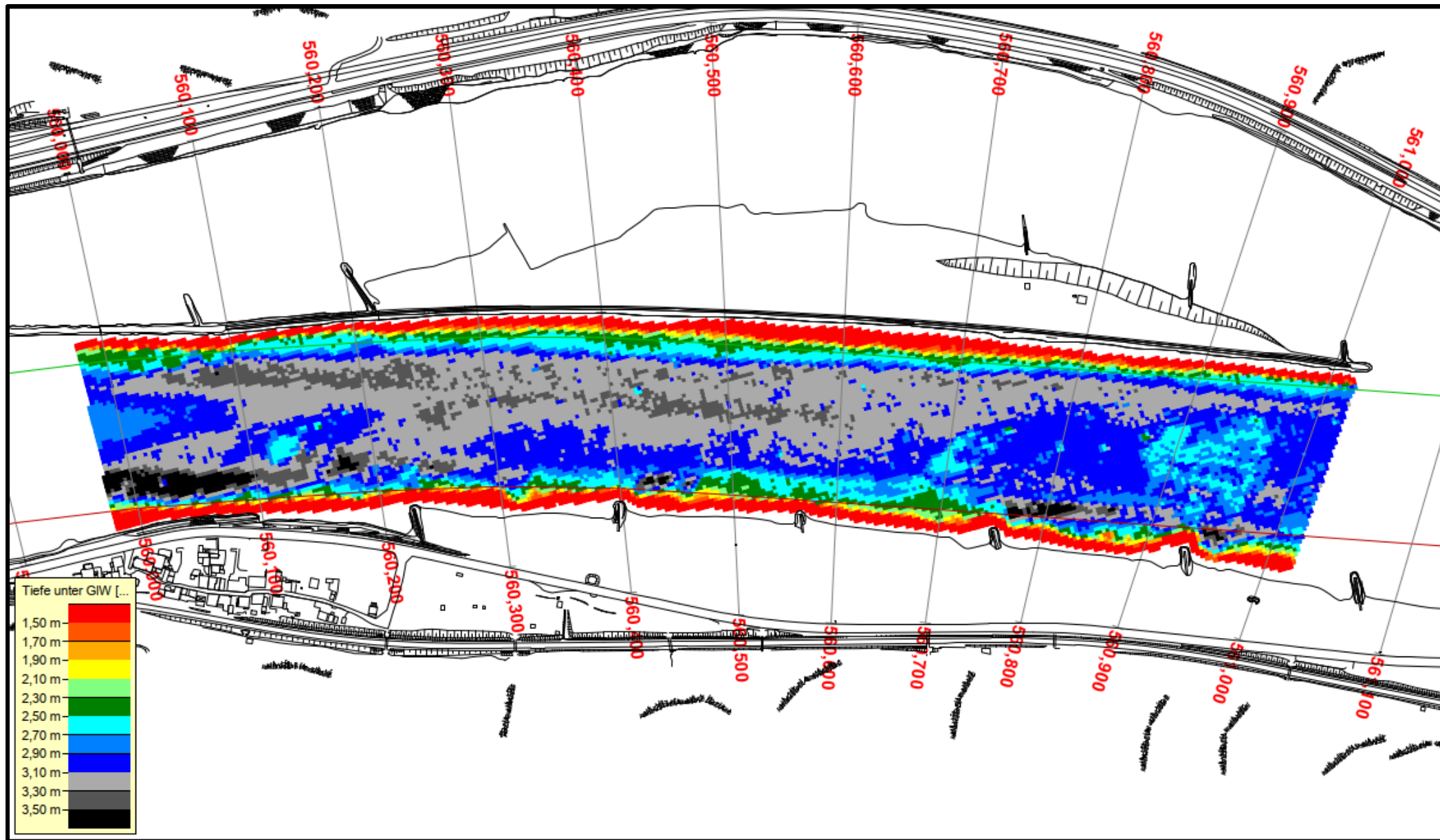




Messung vom 23.08.2021

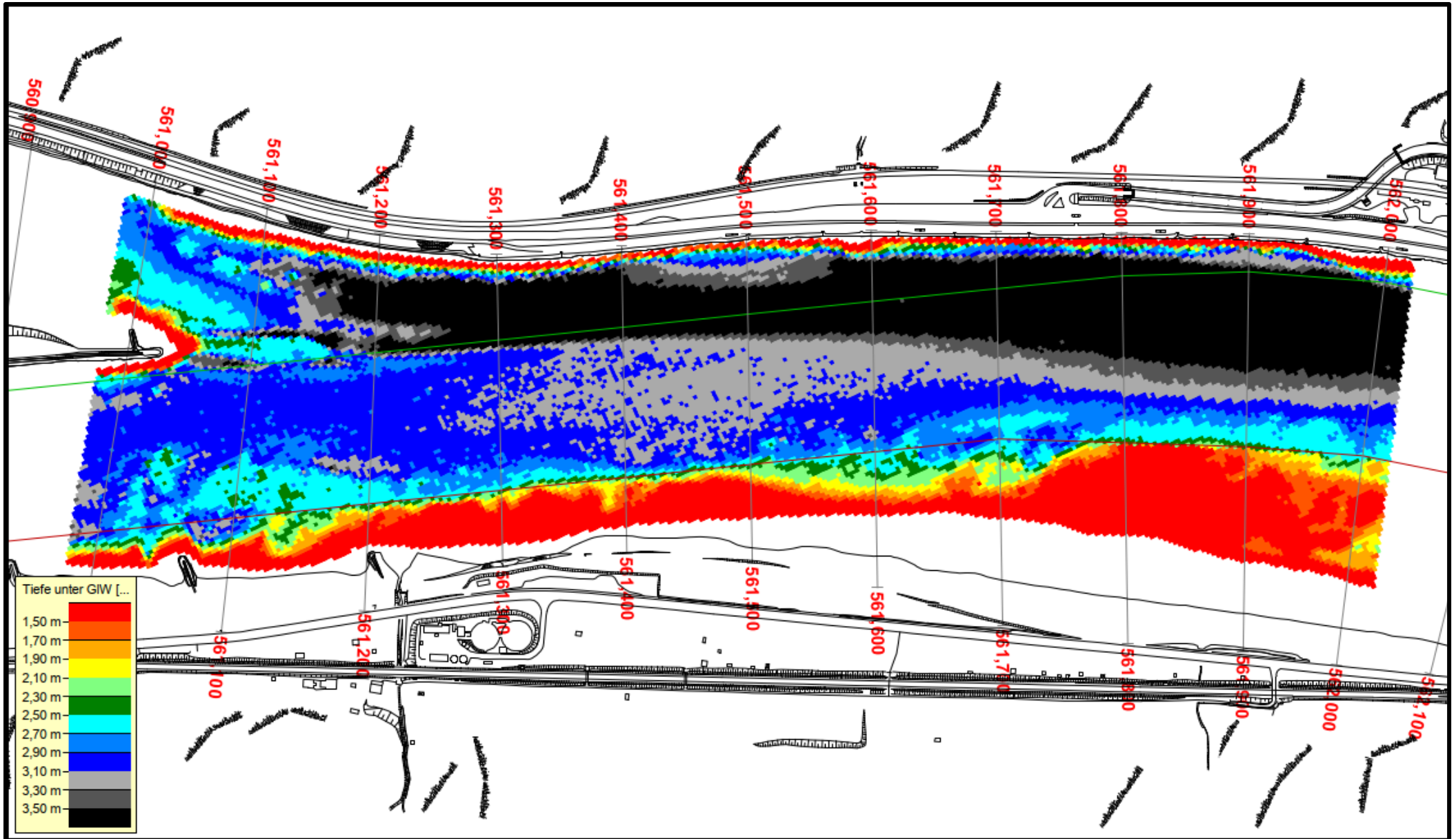
Rhein-km 559,0 - 560,0





Messung vom 23.08.2021

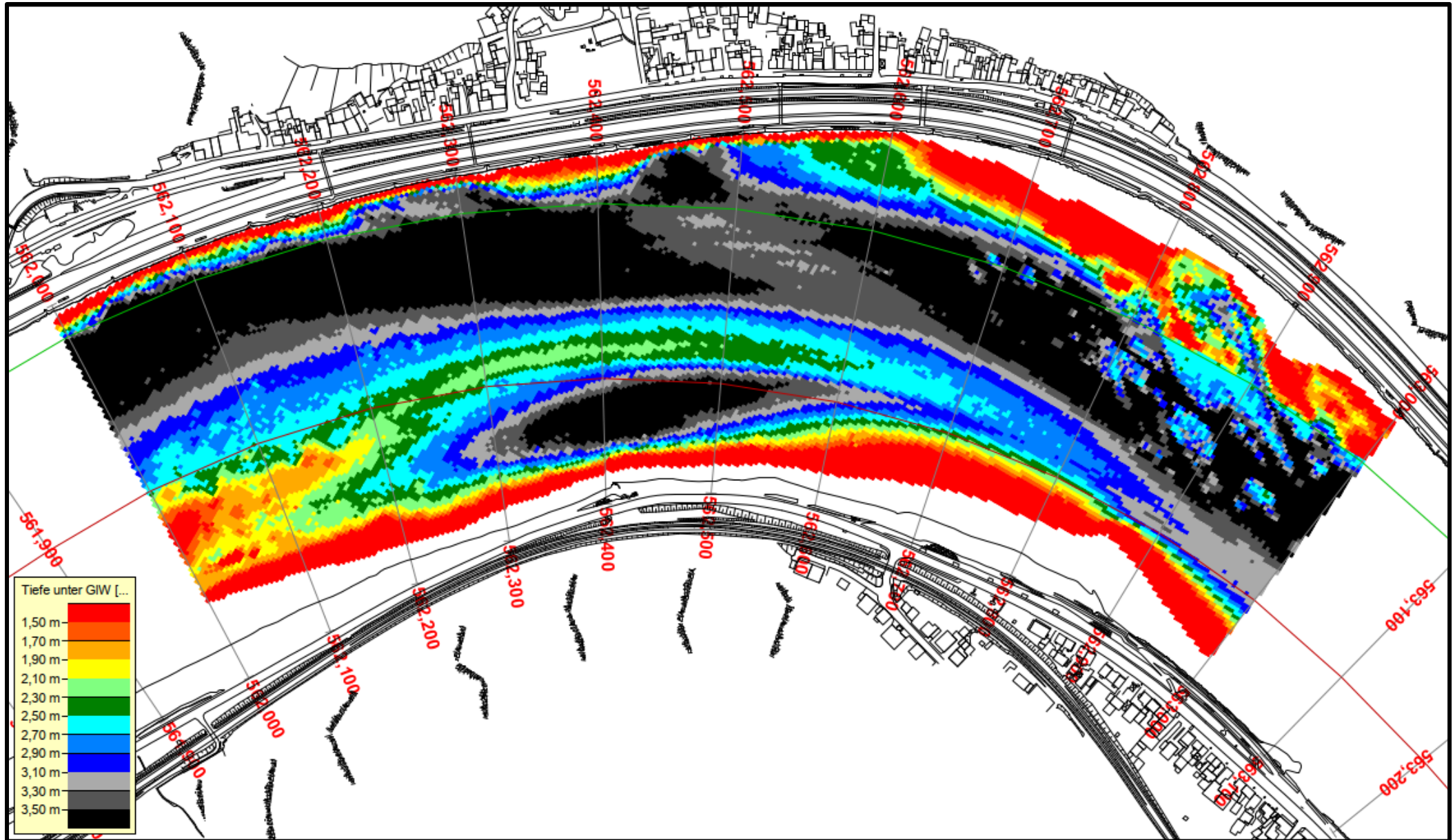
Rhein-km 560,0 - 561,0



Messung vom 24.08.2021

Rhein-km 561,0 - 562,0

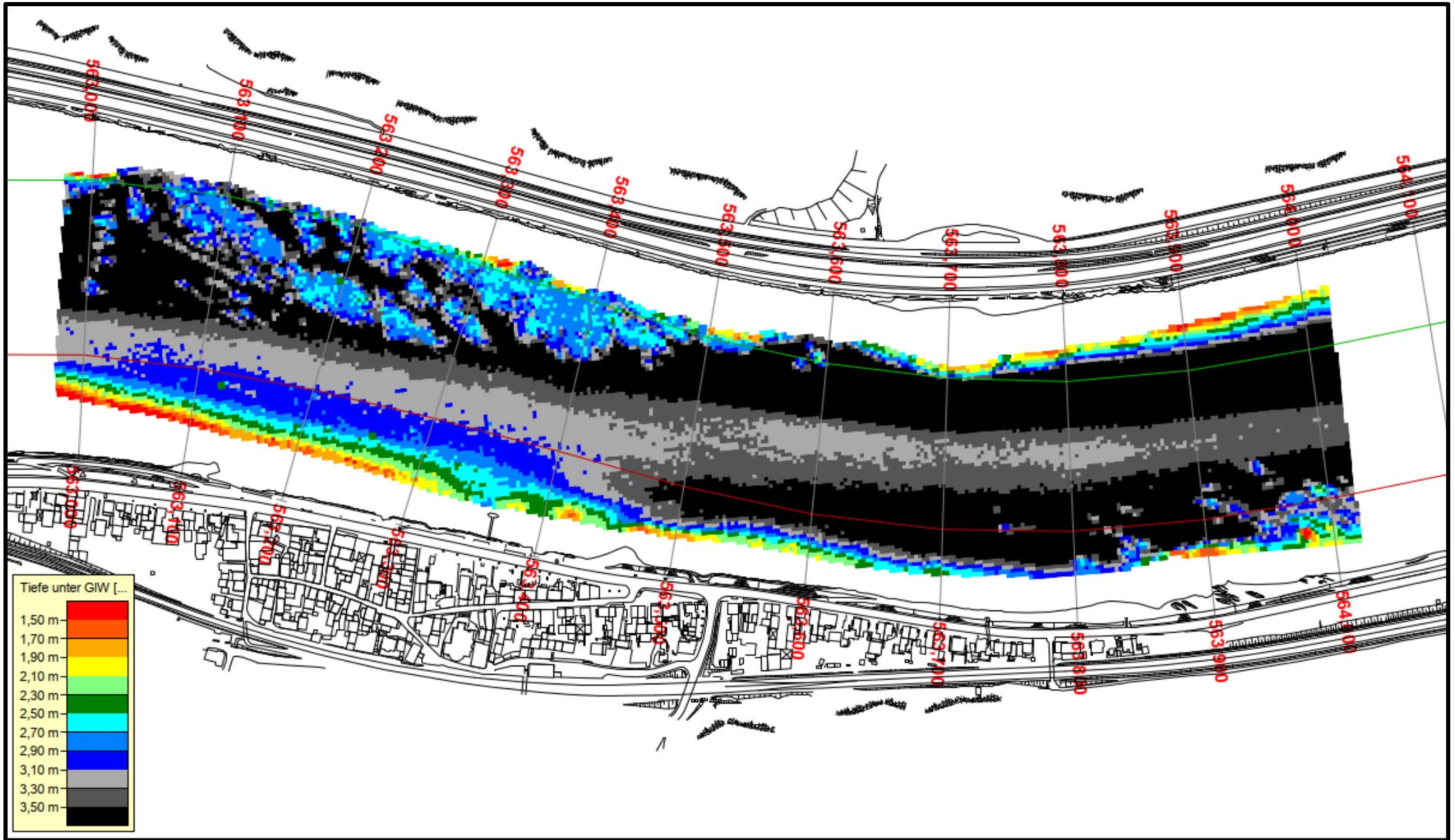




Messung vom 24.08.2021

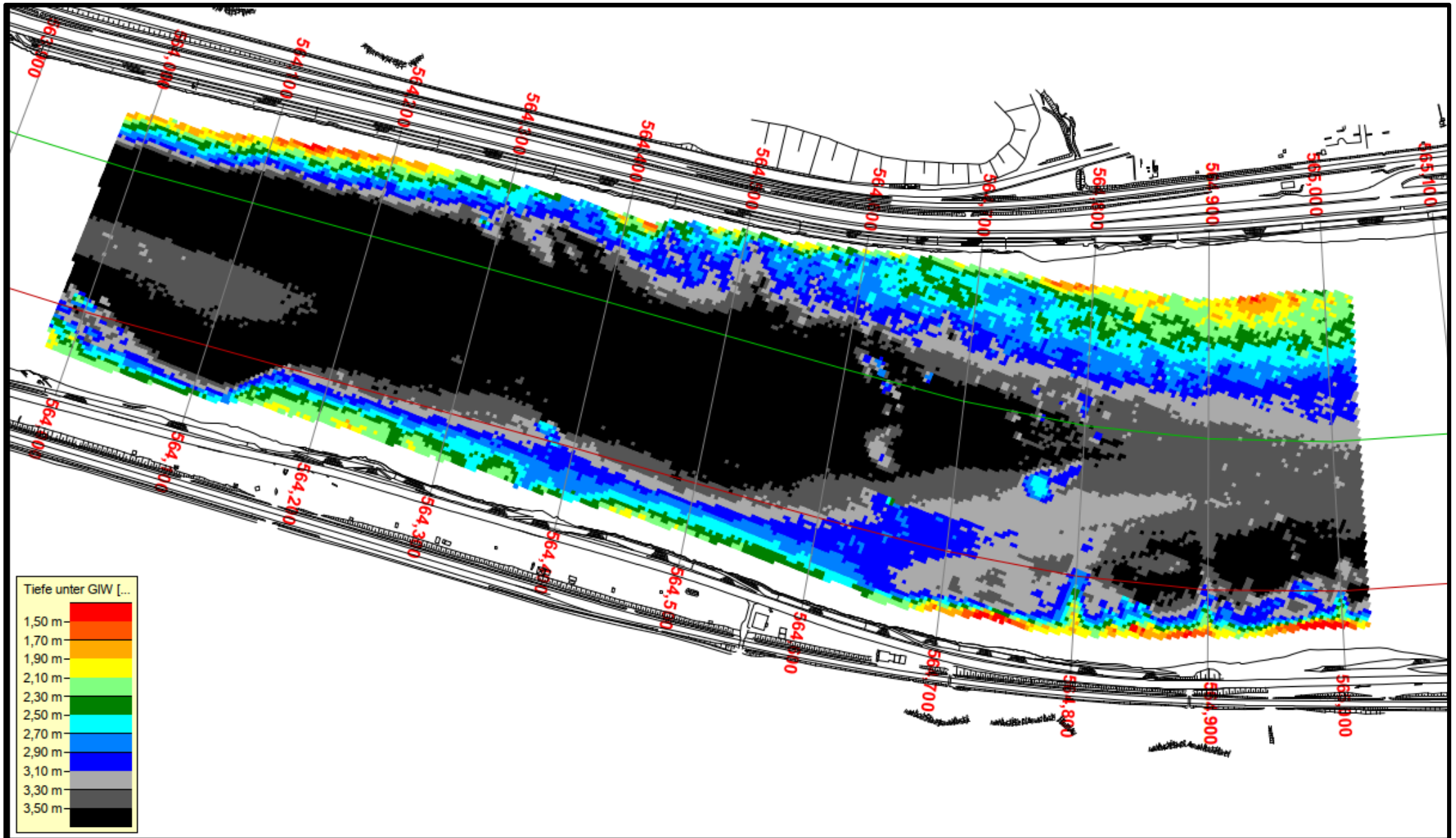
Rhein-km 562,0 - 563,0





Messung vom 05.10.2021

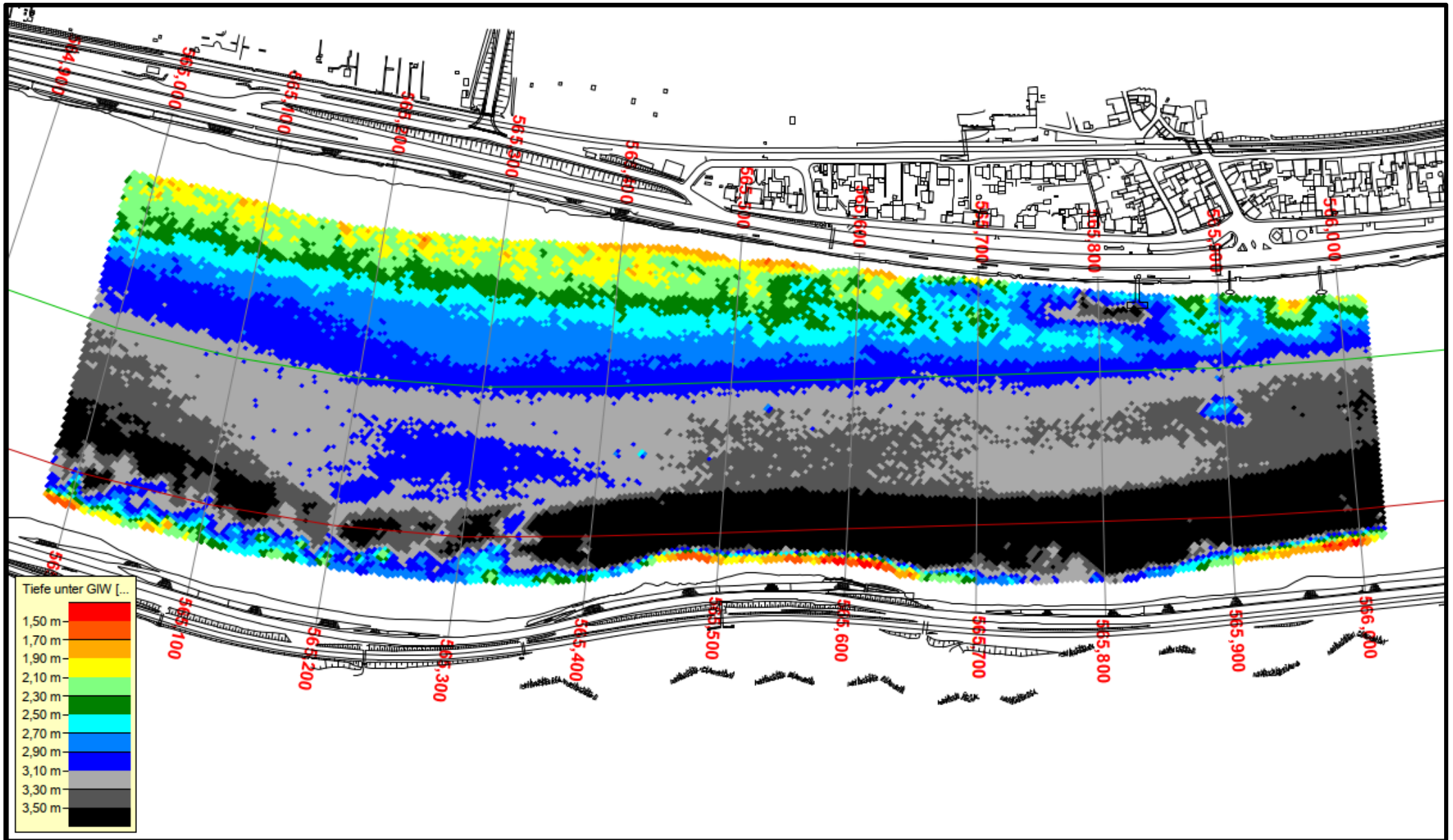
Rhein-km 563,0 - 564,0



Messung vom 05.10.2021

Rhein-km 564,0 - 565,0

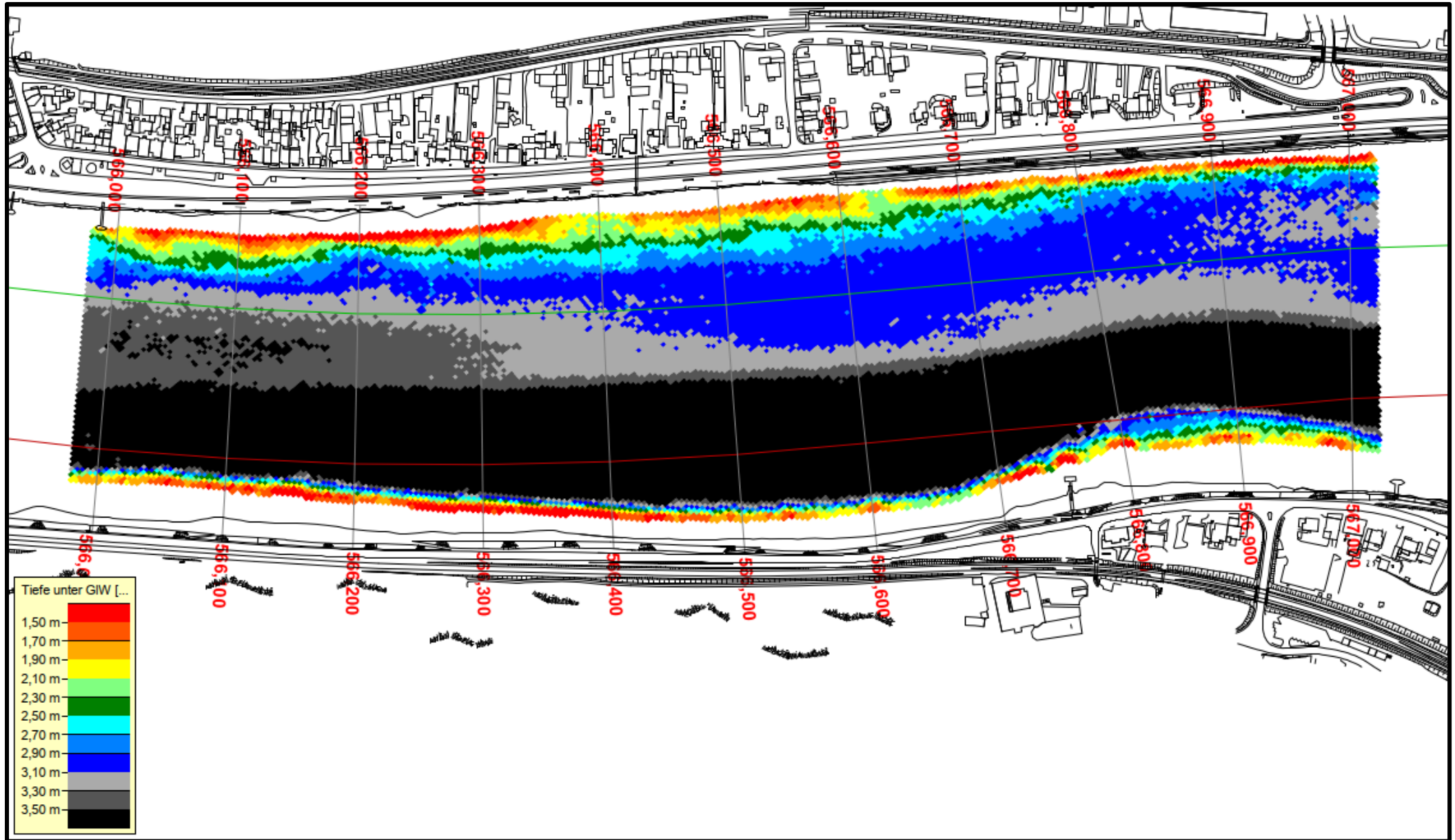




Messung vom 06.10.2021

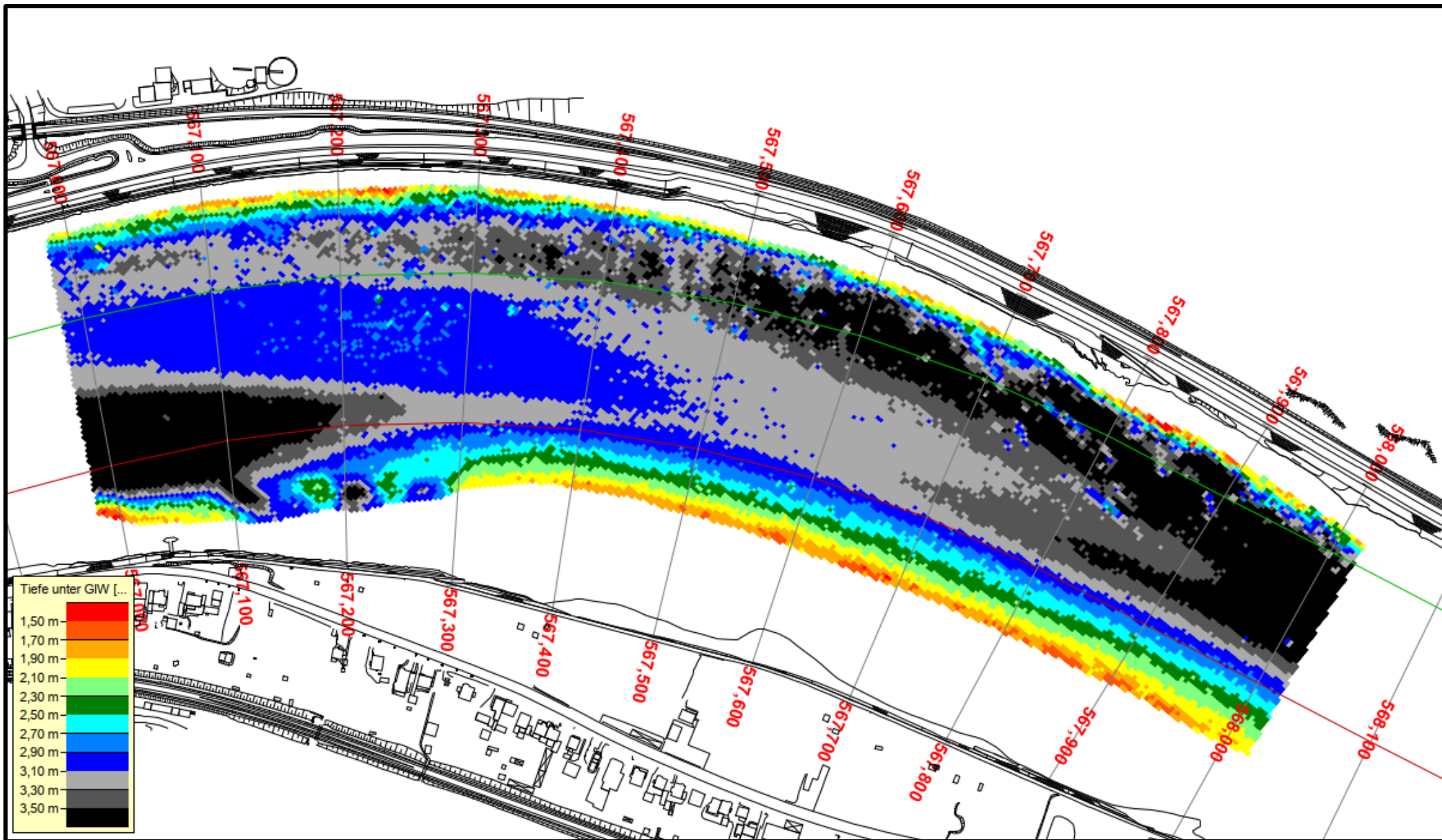
Rhein-km 565,0 - 566,0



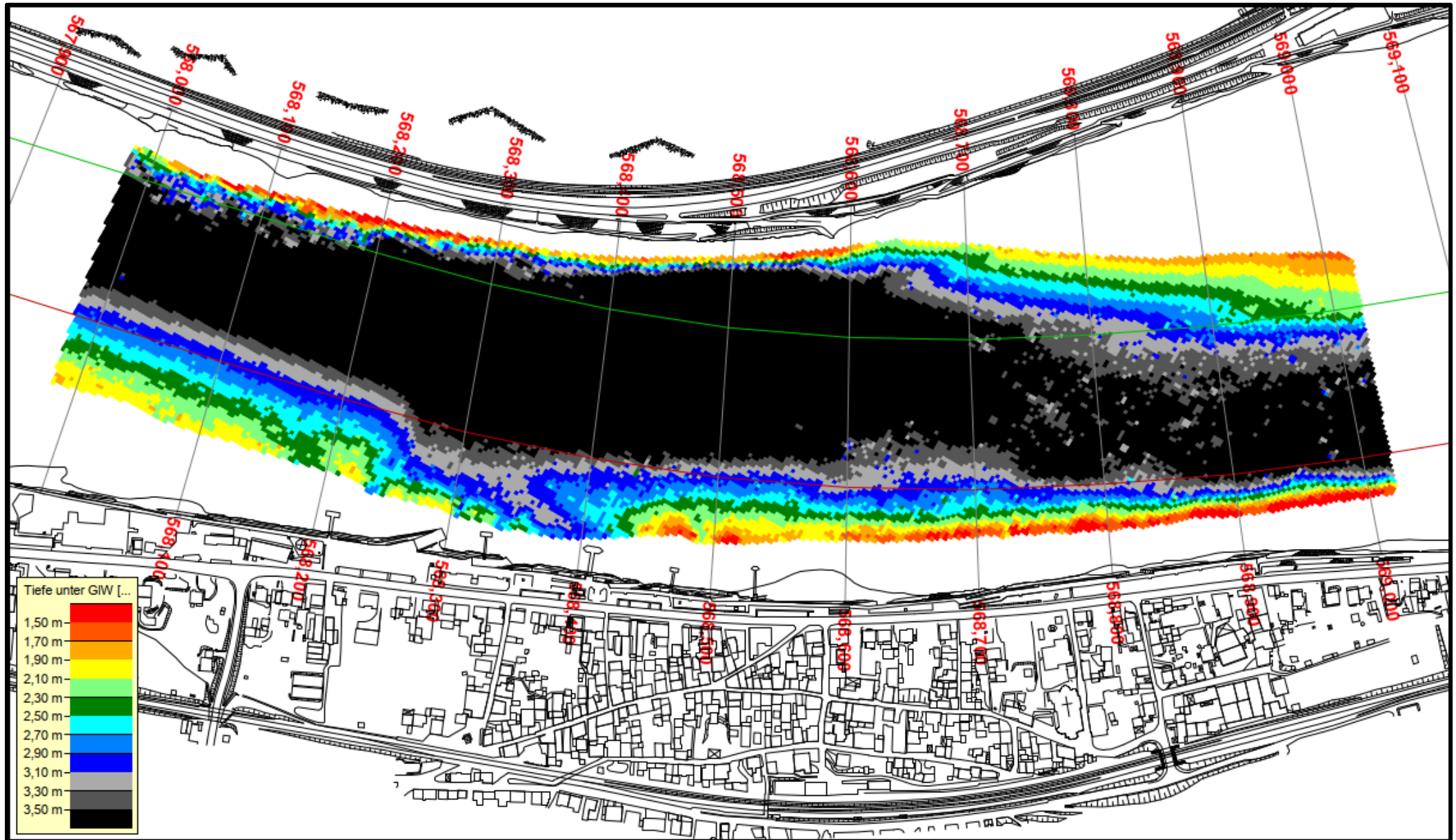


Messung vom 11.10.2021

Rhein-km 566,0 - 567,0



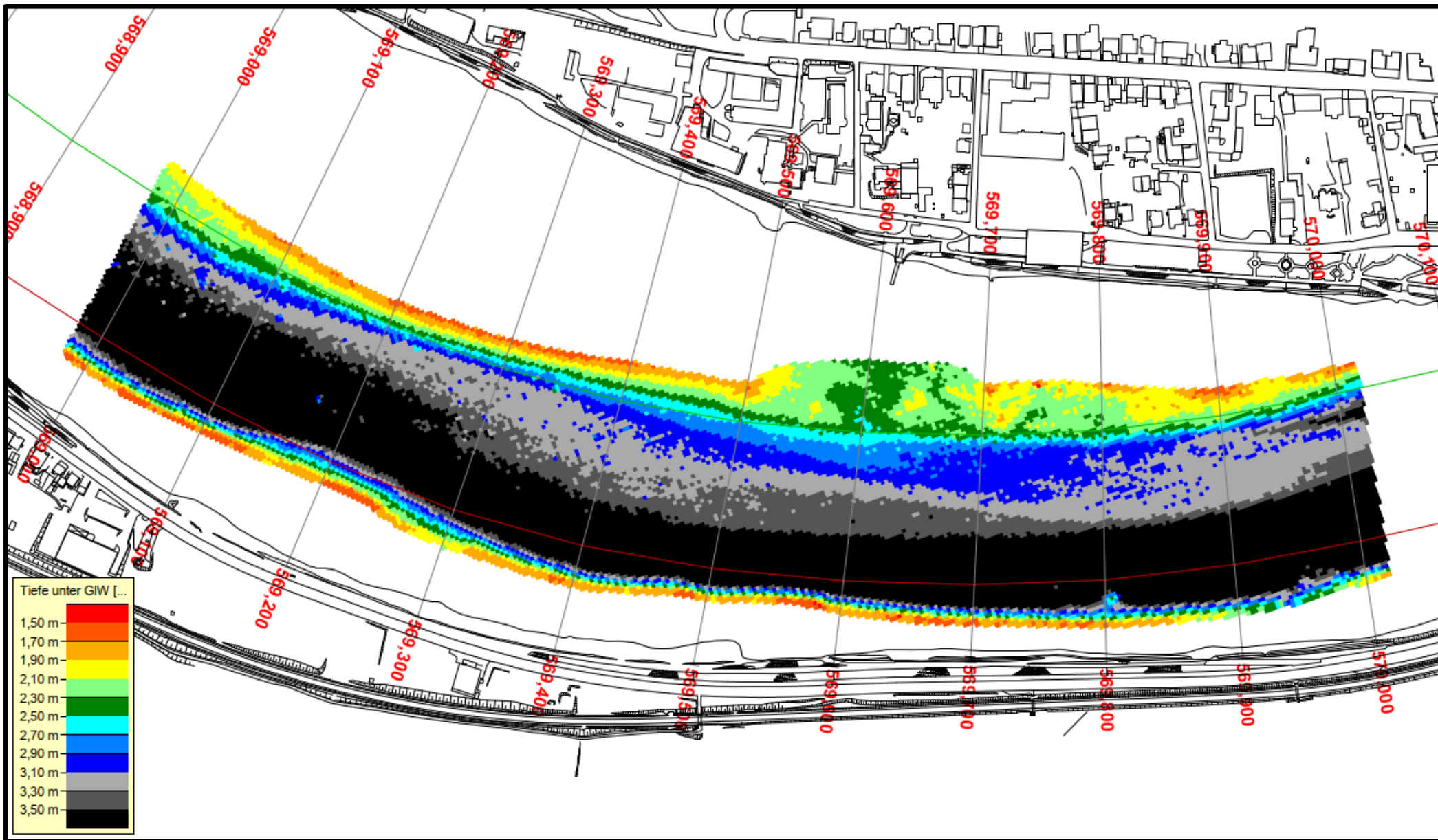


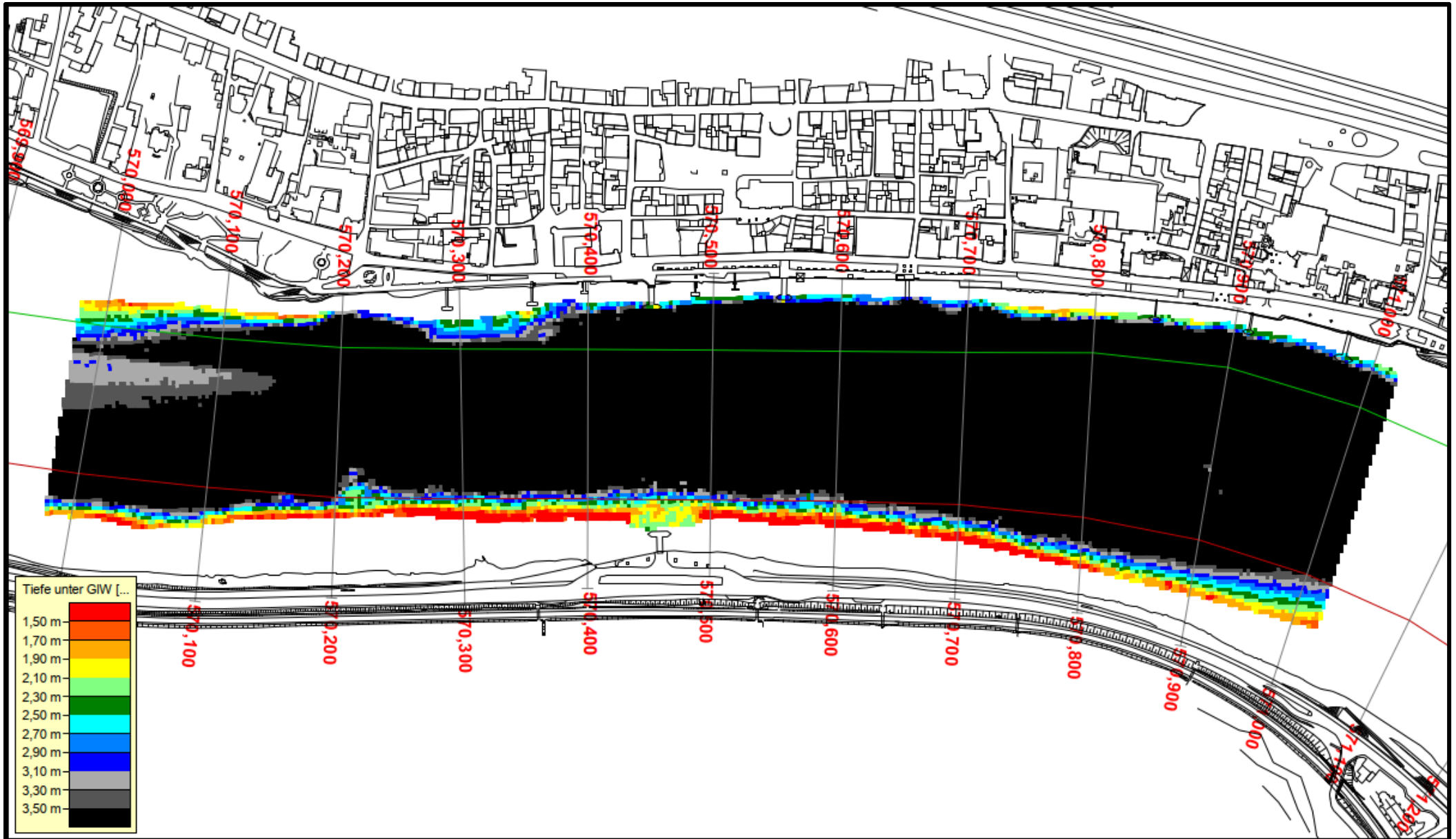


Messung vom 12.10.2021

Rhein-km 568,0 - 569,0



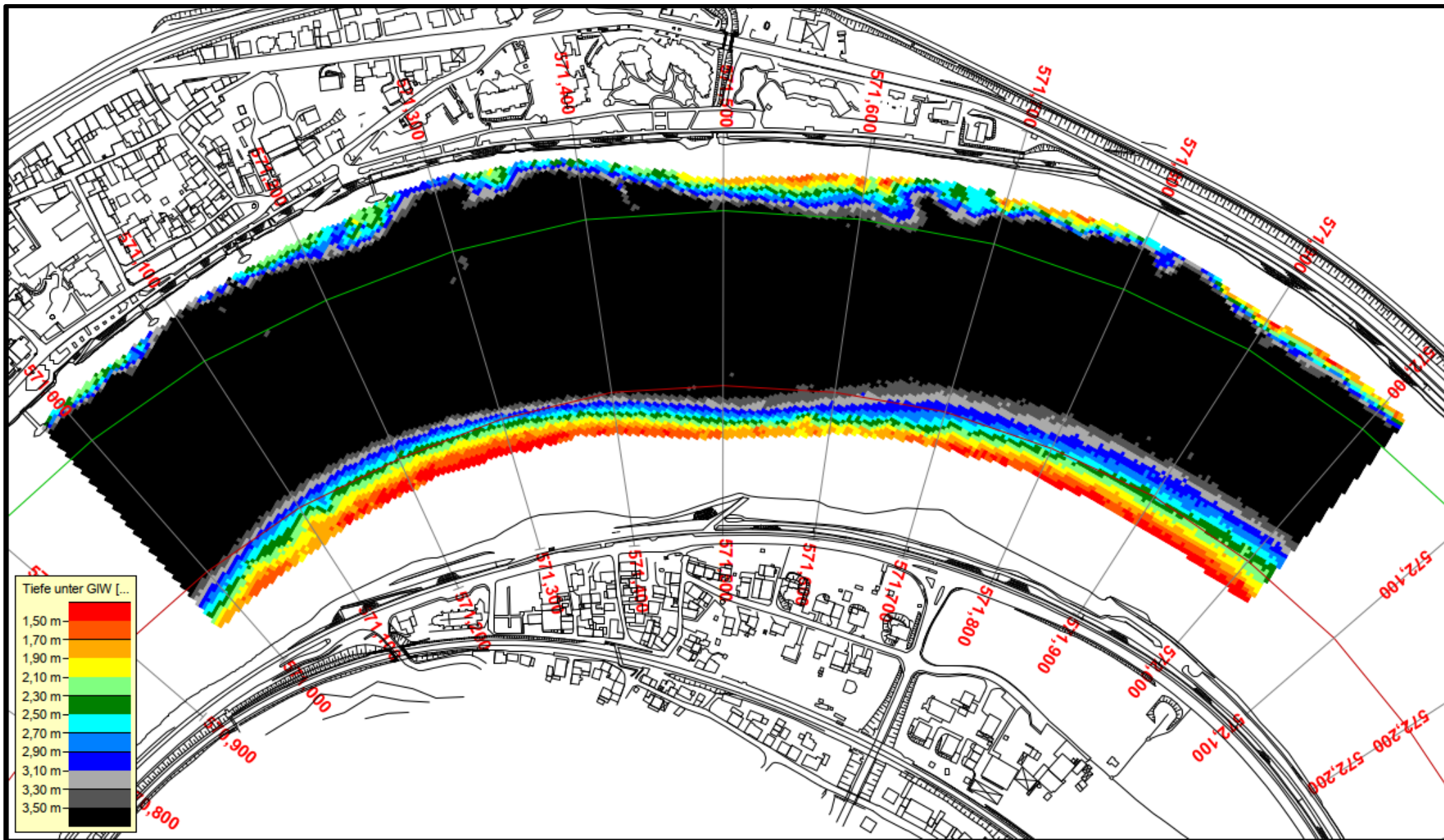




Messung vom 14.10.2021

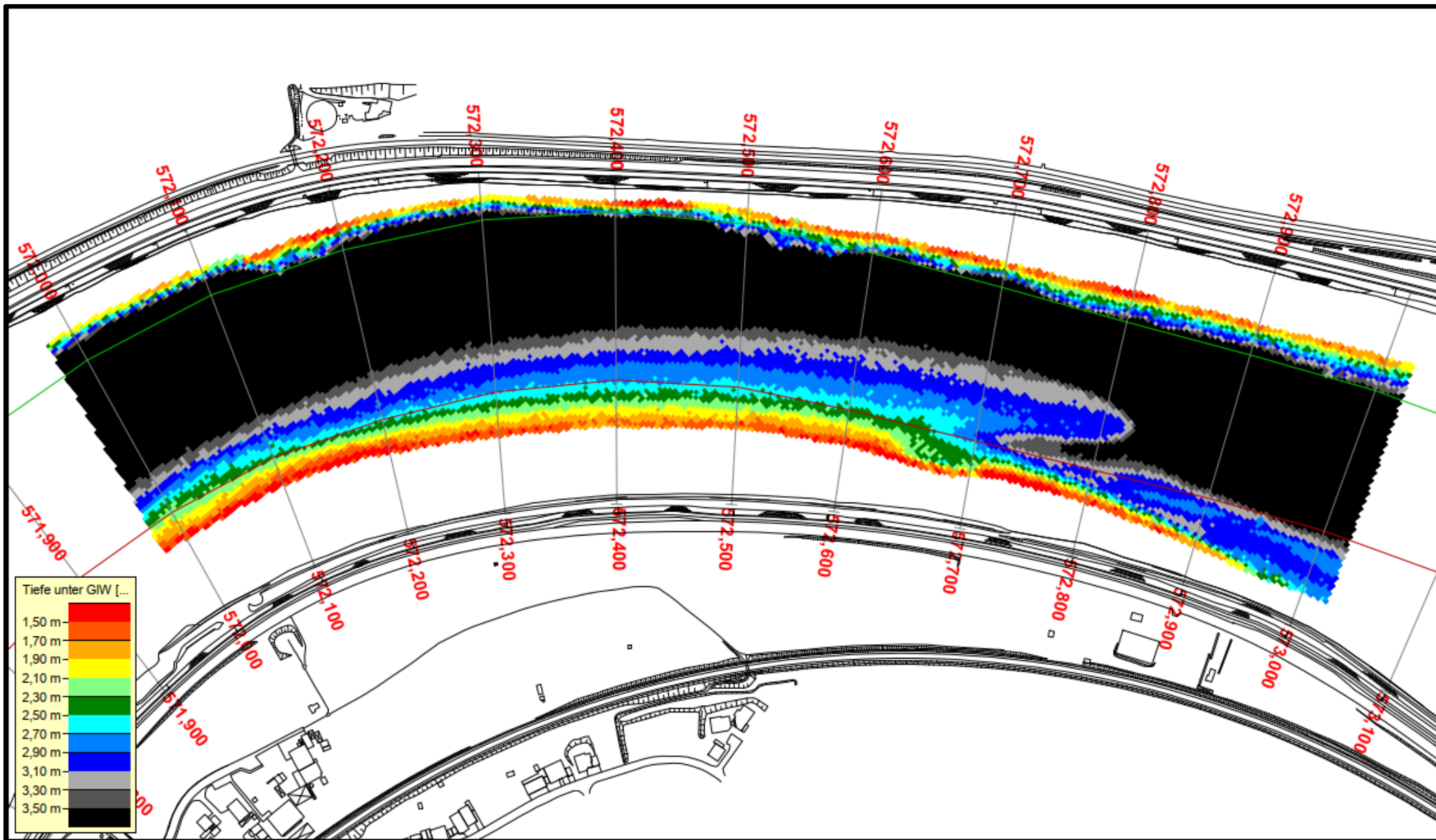
Rhein-km 570,0 - 571,0





Messung vom 14.10.2021

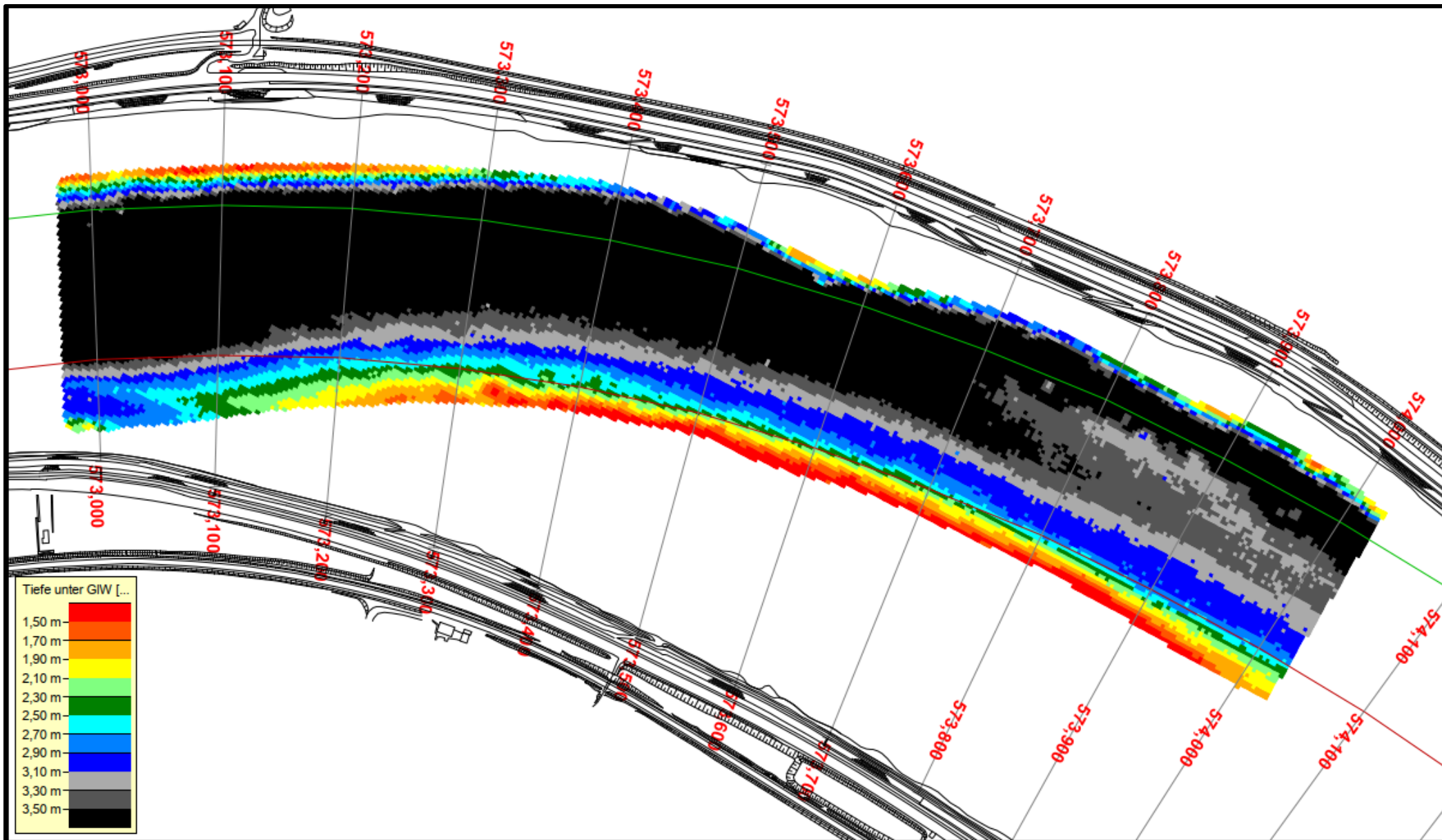
Rhein-km 571,0 - 572,0



Messung vom 15.10.2021

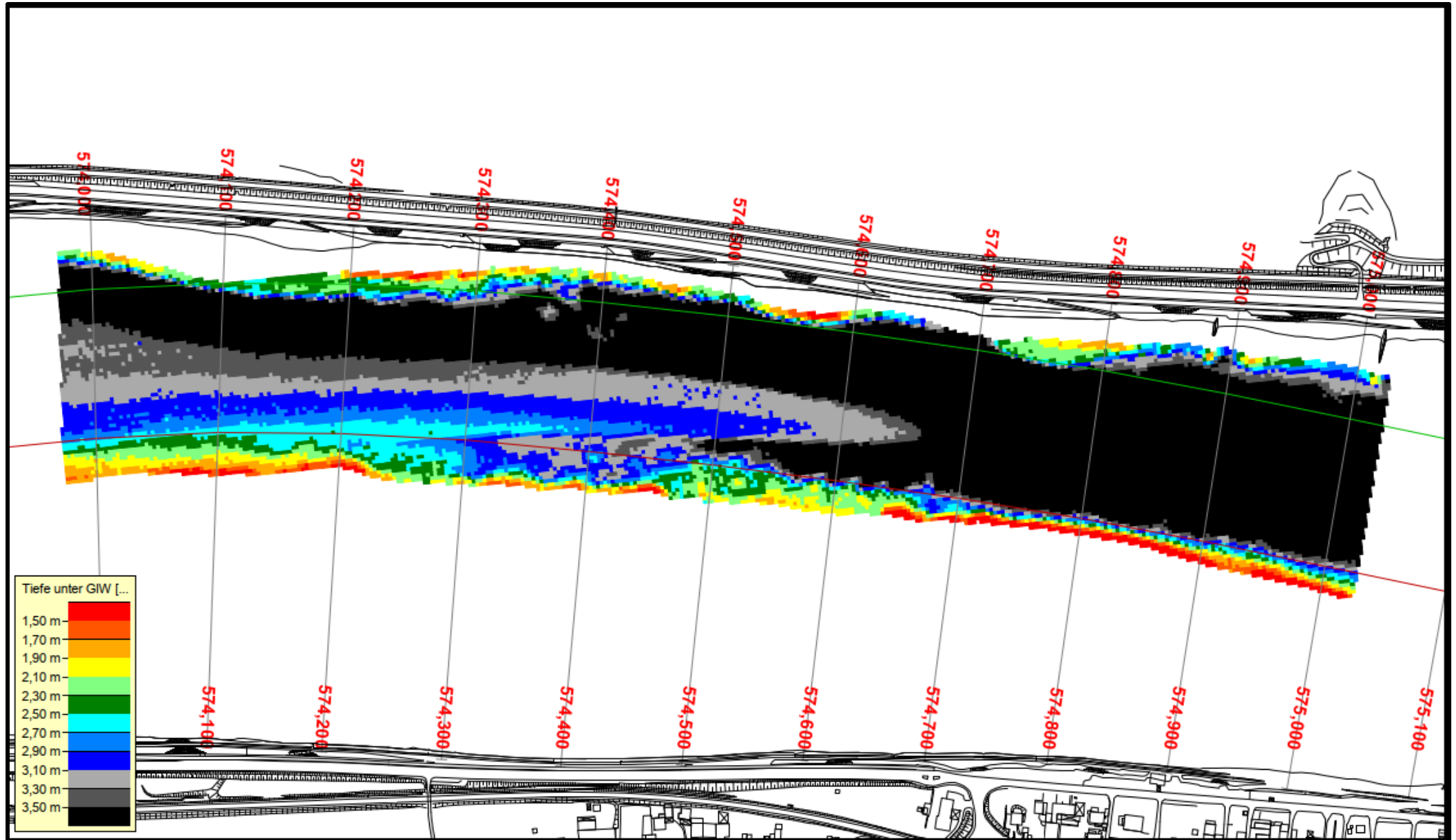
Rhein-km 572,0 - 573,0





Messung vom 05.11.2021

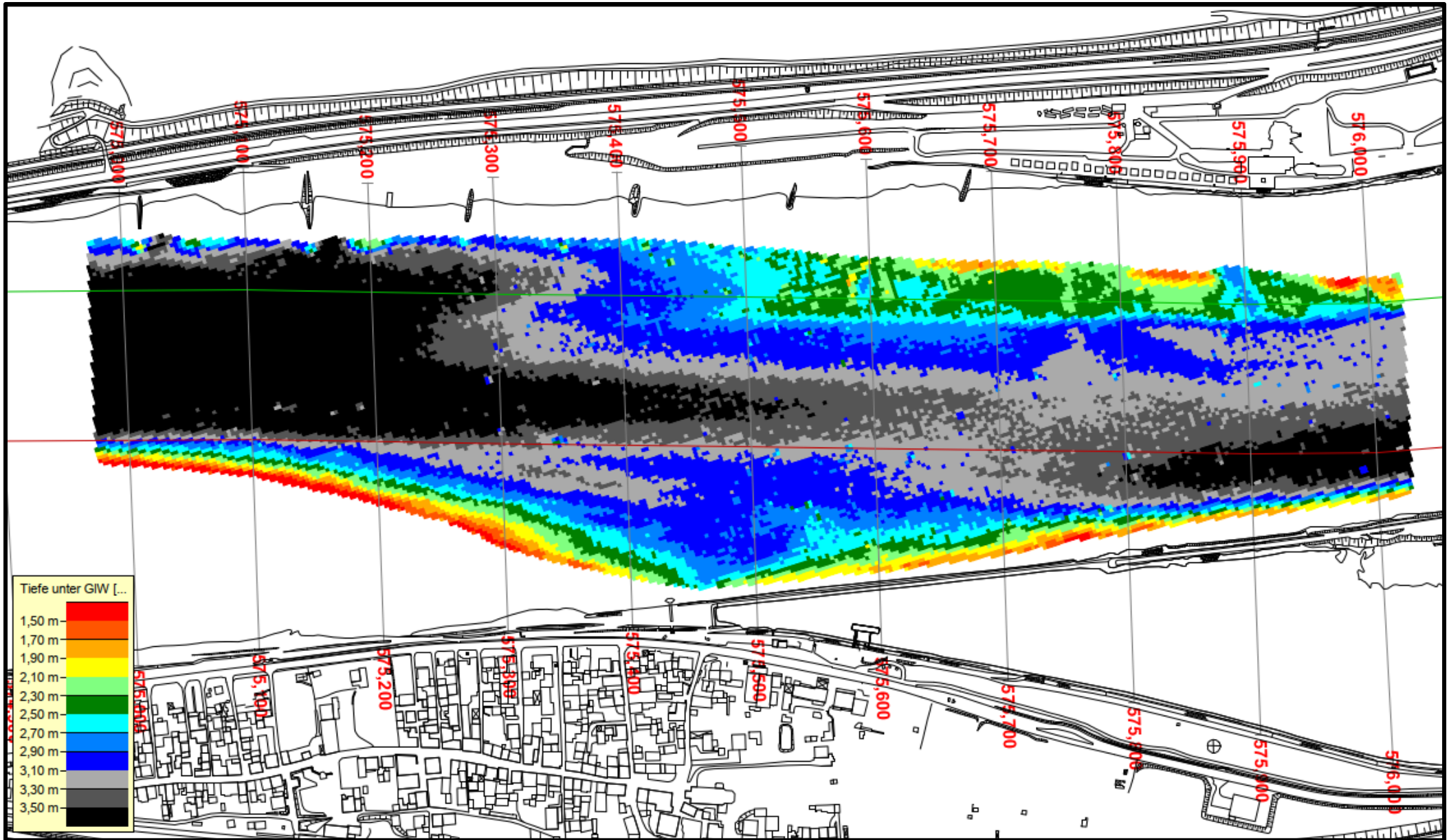
Rhein-km 573,0 - 574,0



Messung vom 08.11.2021

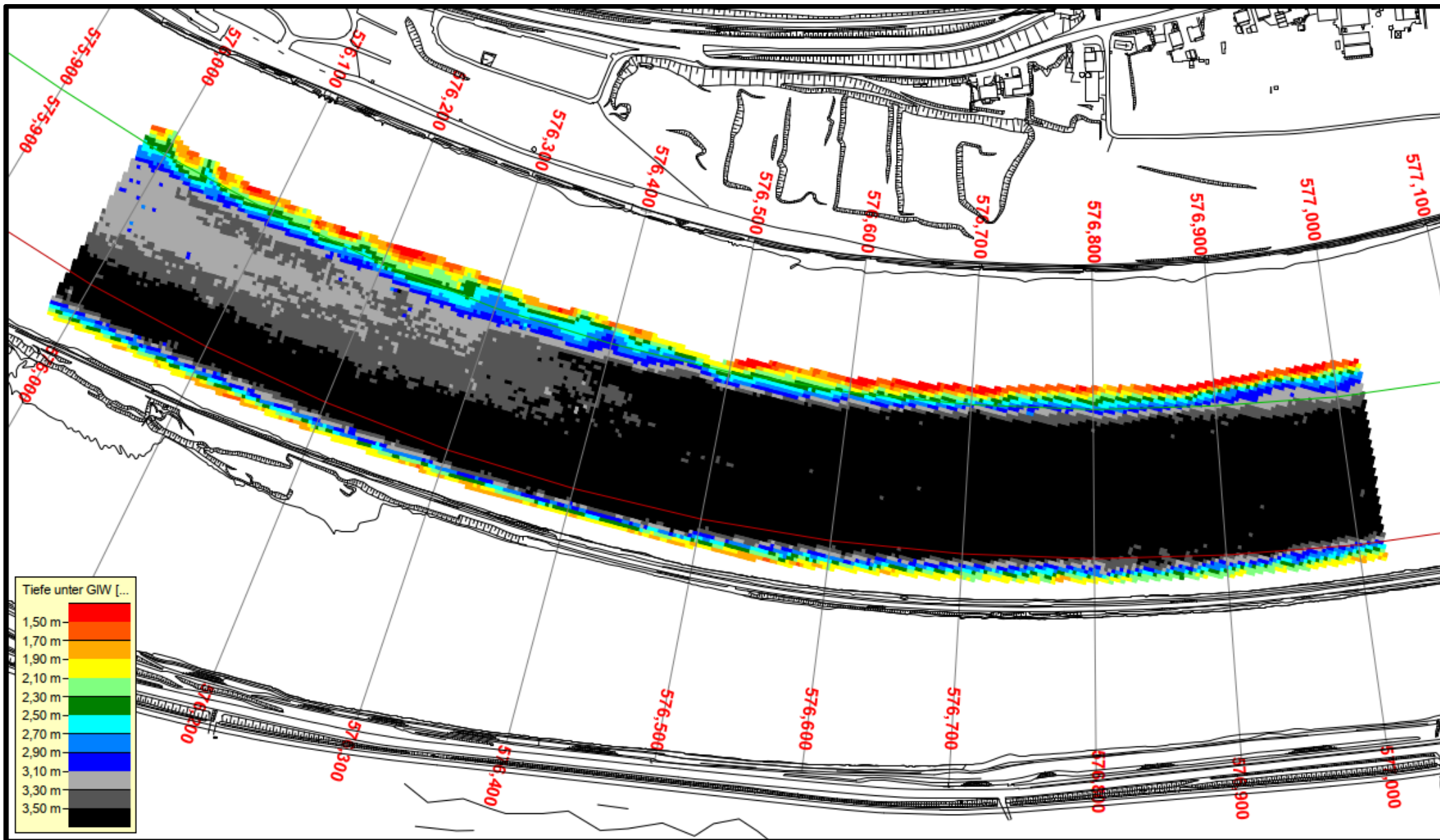
Rhein-km 574,0 - 575,0





Messung vom 08.11.2021

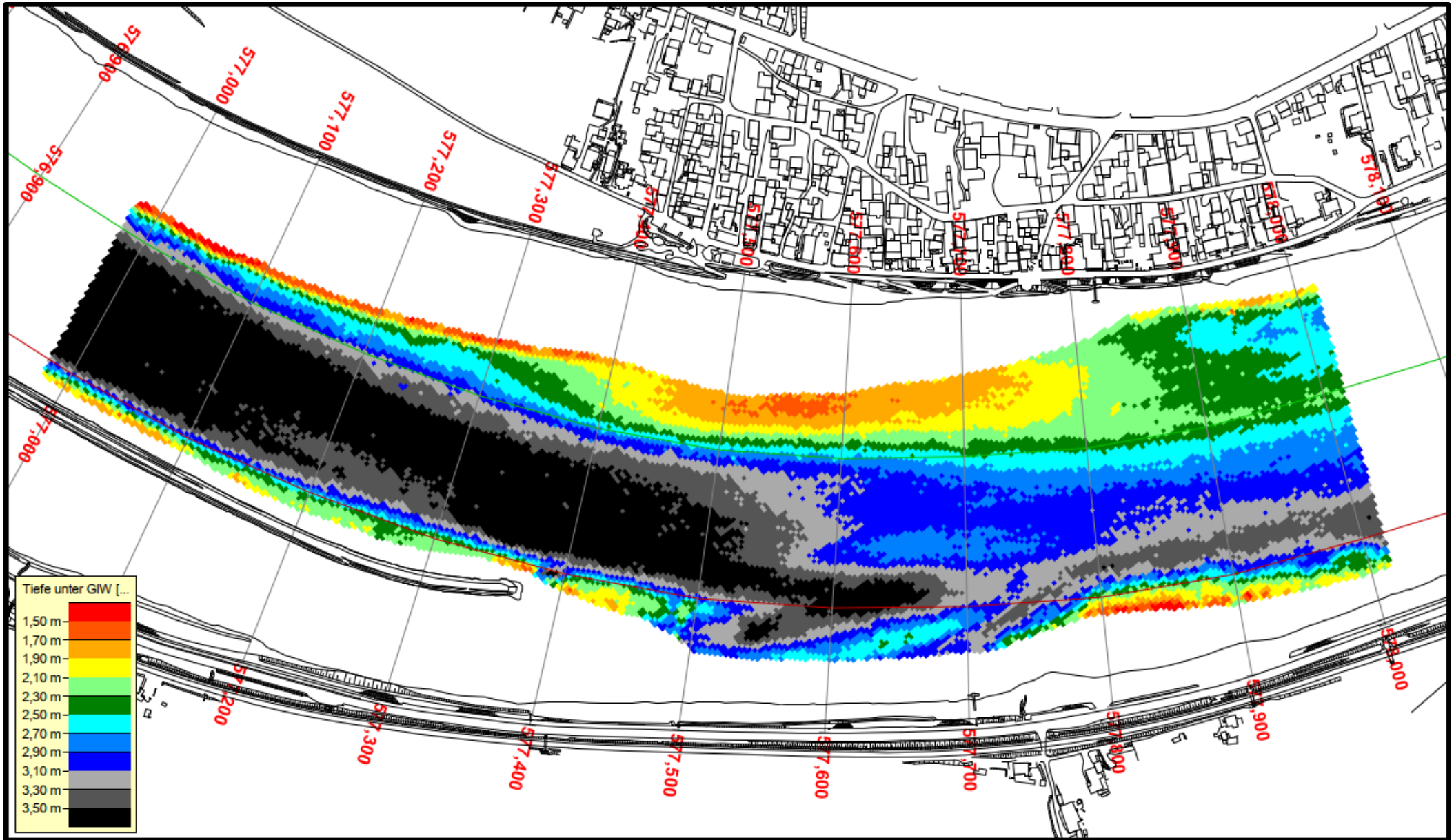
Rhein-km 575,0 - 576,0



Messung vom 09.11.2021

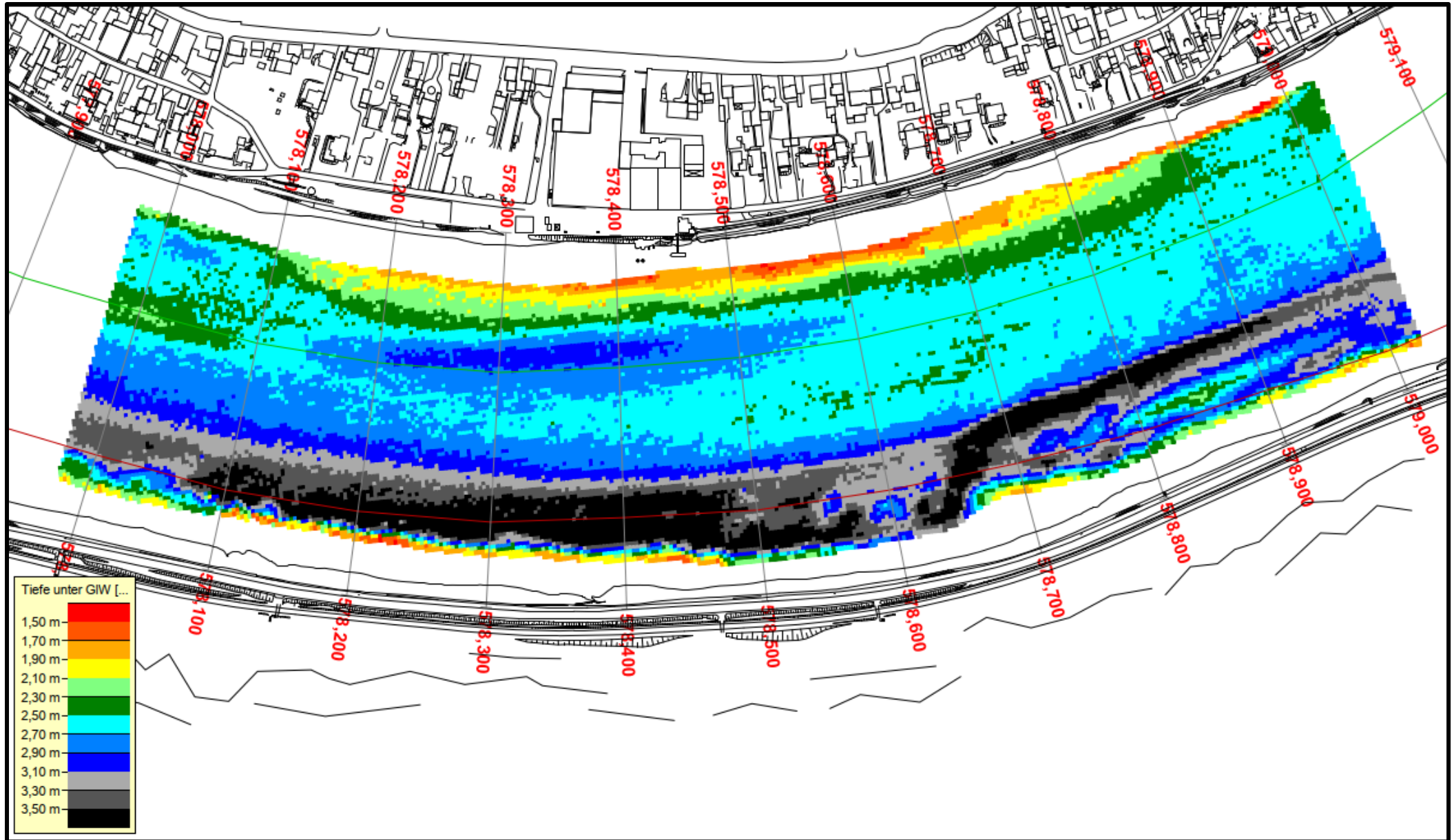
Rhein-km 576,0 - 577,0





Messung vom 09.11.2021

Rhein-km 577,0 - 578,0



Messung vom 10.11.2021

Rhein-km 578,0 - 579,0



